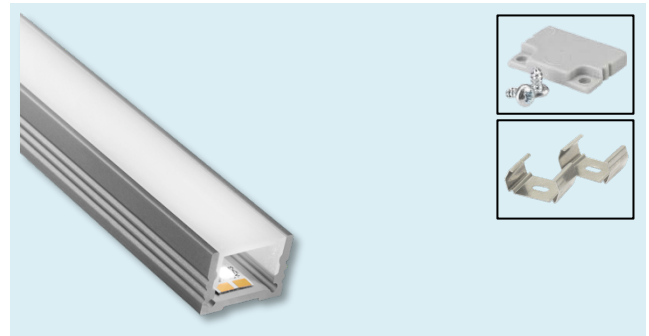
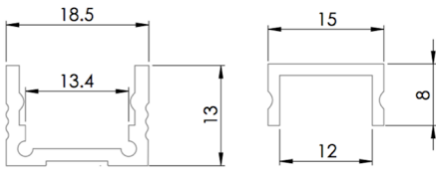


18.5x13mm

Allgemeine Daten

Profillänge erhältlich 1m; 2m; 3m; 5m

Alle Profile können auf Wunsch in NCS oder RAL lackiert werden



Art. Nr.	Bezeichnung	Einheit
0201010#	LED-Profil 18.5x13mm	m
0202010#	Abdeckung PMMA opal (homogene Lichtverteilung)	m
0202020#	Abdeckung PMMA satiniert (Lichtbrechung, maximale Lichtdurchlässigkeit)	m
0202290#	Abdeckung PMMA satiniert Linse 30° zur Bündelung des Lichtstrahls	m
02030101	Endkappe Kunststoff	Stk
02030201	Halteklammer Stahl V2A	Stk

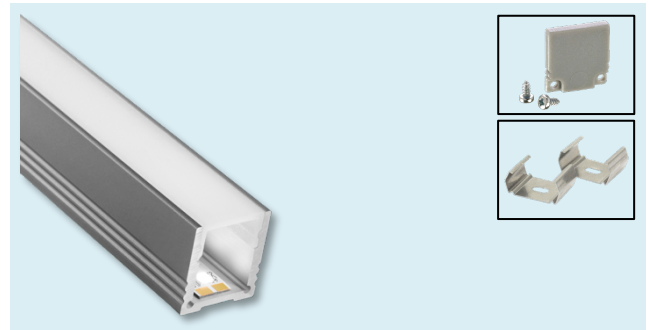
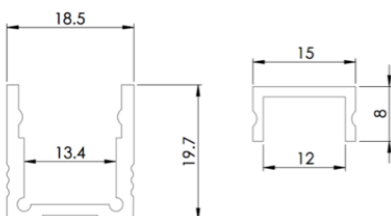
Bitte ersetzen Sie in der Art. Nr. # durch die gewünschte Länge
Länge: #=1: 1m; #=2: 2m; #=3: 3m; #=5: 5m

18.5x19.7mm

Allgemeine Daten

Profillänge erhältlich 1m; 2m; 3m; 5m

Alle Profile können auf Wunsch in NCS oder RAL lackiert werden



Art. Nr.	Bezeichnung	Einheit
0201020#	LED-Profil 18.5x19.7mm	m
0202010#	Abdeckung PMMA opal (homogene Lichtverteilung)	m
0202020#	Abdeckung PMMA satiniert (Lichtbrechung, maximale Lichtdurchlässigkeit)	m
0202290#	Abdeckung PMMA satiniert Linse 30° zur Bündelung des Lichtstrahls	m
02030102	Endkappe Kunststoff	Stk
02030201	Halteklammer Stahl V2A	Stk

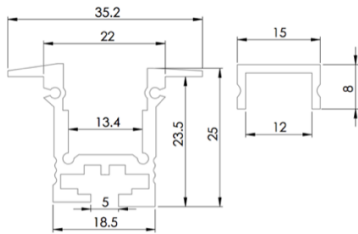
Bitte ersetzen Sie in der Art. Nr. # durch die gewünschte Länge
Länge: #=1: 1m; #=2: 2m; #=3: 3m; #=5: 5m

18.5x25mm mit Kragen

Allgemeine Daten

Profillänge erhältlich 1m; 2m; 3m; 5m

Alle Profile können auf Wunsch in NCS oder RAL lackiert werden



Art. Nr.	Bezeichnung	Einheit
0201040#	LED-Profil 18.5x25 mit Kragen	m
0202010#	Abdeckung PMMA opal (homogene Lichtverteilung)	m
0202020#	Abdeckung PMMA satiniert (Lichtbrechung, maximale Lichtdurchlässigkeit)	m
0202290#	Abdeckung PMMA satiniert Linse 30° zur Bündelung des Lichtstrahls	m
02030105	Endkappe Alu	Stk
02030208	Montagehalterung mit Spannfeder für Deckeneinbau	Stk

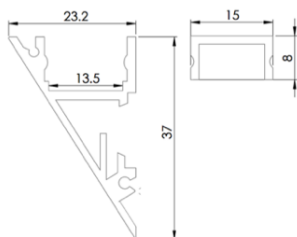
Bitte ersetzen Sie in der Art. Nr. # durch die gewünschte Länge
Länge: #=1: 1m; #=2: 2m; #=3: 3m; #=5: 5m

Wallight 1.0

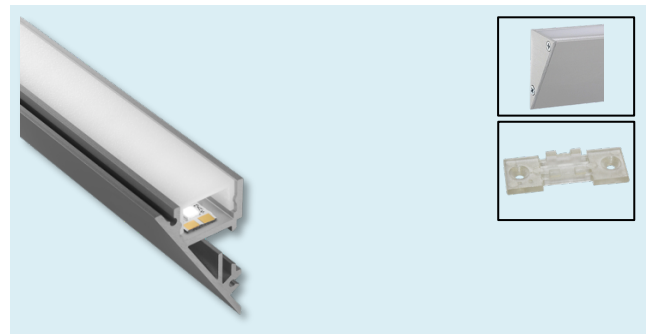
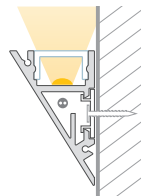
Allgemeine Daten

Profillänge erhältlich 1m; 2m; 3m; 5m

Alle Profile können auf Wunsch in NCS oder RAL lackiert werden



Anwendungsbeispiel




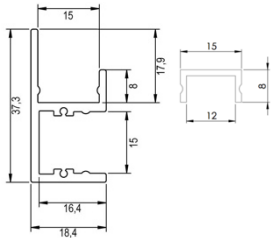
Art. Nr.	Bezeichnung	Einheit
0201160#	LED-Profil Wallight 1.0	m
0202010#	Abdeckung PMMA opal (homogene Lichtverteilung)	m
0202020#	Abdeckung PMMA satiniert (Lichtbrechung, maximale Lichtdurchlässigkeit)	m
0202290#	Abdeckung PMMA satiniert Linse 30° zur Bündelung des Lichtstrahls	m
02030117	Endkappenset links/rechts Alu	Set
02030211	Halteklammer Kunststoff	Stk

Bitte ersetzen Sie in der Art. Nr. # durch die gewünschte Länge
Länge: #=1: 1m; #=2: 2m; #=3: 3m; #=5: 5m

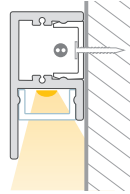
Wallight 2.0

Allgemeine Daten

Profillänge erhältlich	1m; 2m; 3m; 5m
Alle Profile können auf Wunsch in NCS oder RAL lackiert werden	



Anwendungsbeispiel




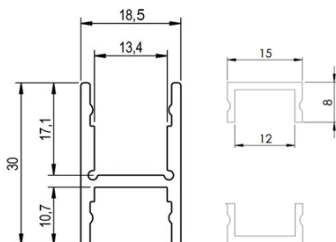
Art. Nr.	Bezeichnung	Einheit
0201150#	LED-Profil Wallight 2.0	m
0202010#	Abdeckung PMMA opal (homogene Lichtverteilung)	m
0202020#	Abdeckung PMMA satiniert (Lichtbrechung, maximale Lichtdurchlässigkeit)	m
0202290#	Abdeckung PMMA satiniert Linse 30° zur Bündelung des Lichtstrahls	m
02030116	Endkappenset links/rechts Alu	Set
02030214	Halteklammer Alu	Stk

Bitte ersetzen Sie in der Art. Nr. # durch die gewünschte Länge
Länge: #=1: 1m; #=2: 2m; #=3: 3m; #=5: 5m

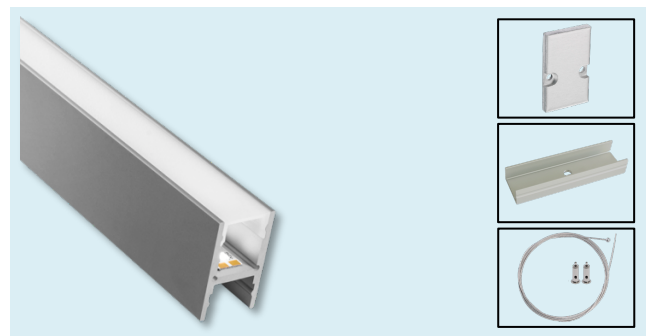
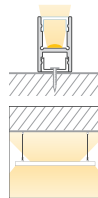
18.5x30mm

Allgemeine Daten

Profillänge erhältlich	1m; 2m; 3m; 5m
Alle Profile können auf Wunsch in NCS oder RAL lackiert werden	



Anwendungsbeispiel



Art. Nr.	Bezeichnung	Einheit
0201140#	LED-Profil 18.5x30mm	m
0202010#	Abdeckung PMMA opal (homogene Lichtverteilung)	m
0202020#	Abdeckung PMMA satiniert (Lichtbrechung, maximale Lichtdurchlässigkeit)	m
0202290#	Abdeckung PMMA satiniert Linse 30° zur Bündelung des Lichtstrahls	m
02030115	Endkappe Alu	Stk
02030214	Halteklammer Alu	Stk
02030314	Drahtseilhalter	Stk
02030315	Stahlseil mit Nippel 1.5m	Stk

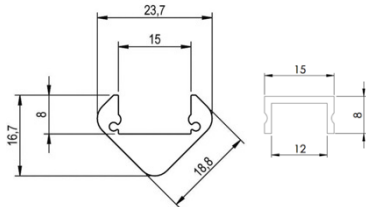
Bitte ersetzen Sie in der Art. Nr. # durch die gewünschte Länge
Länge: #=1: 1m; #=2: 2m; #=3: 3m; #=5: 5m

18.8x18.8mm Eck

Allgemeine Daten

Profillänge erhältlich 1m; 2m; 3m; 5m

Alle Profile können auf Wunsch in NCS oder RAL lackiert werden



Art. Nr.	Bezeichnung	Einheit
0201090#	LED-Profil 18.8x18.8mm Eck	m
0202010#	Abdeckung PMMA opal (homogene Lichtverteilung)	m
0202020#	Abdeckung PMMA satiniert (Lichtbrechung, maximale Lichtdurchlässigkeit)	m
0202290#	Abdeckung PMMA satiniert Linse 30° zur Bündelung des Lichtstrahls	m
02030110	Endkappe Alu	Stk
02030204	Halteklammer Kunststoff	Stk

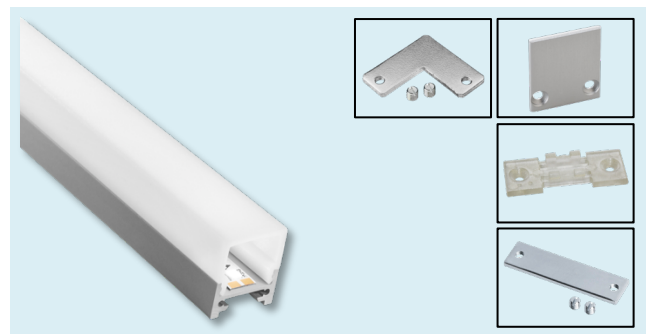
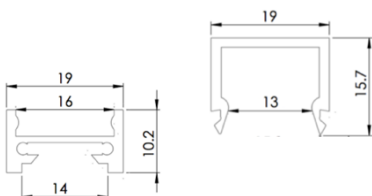
Bitte ersetzen Sie in der Art. Nr. # durch die gewünschte Länge
Länge: #=1: 1m; #=2: 2m; #=3: 3m; #=5: 5m

19x10.2mm

Allgemeine Daten

Profillänge erhältlich 1m; 2m; 3m; 5m

Alle Profile können auf Wunsch in NCS oder RAL lackiert werden



Art. Nr.	Bezeichnung	Einheit
0201030#	LED-Profil 19x10.2mm	m
0202030#	Abdeckung PMMA opal hoch (homogene Lichtverteilung)	m
02030103	Endkappe Alu	Stk
02030211	Halteklammer Kunststoff	Stk
02030322	Profilverbinder M4	Stk
02030331	Profilverbinder M4 90°	Stk

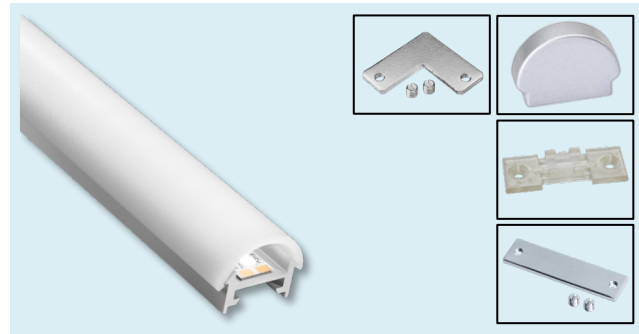
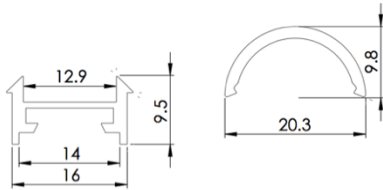
Bitte ersetzen Sie in der Art. Nr. # durch die gewünschte Länge
Länge: #=1: 1m; #=2: 2m; #=3: 3m; #=5: 5m

Halbrund

Allgemeine Daten

Profillänge erhältlich 1m; 2m; 3m; 5m

Alle Profile können auf Wunsch in NCS oder RAL lackiert werden



Art. Nr.	Bezeichnung	Einheit
0201170#	LED-Profil halbrund	m
0202130#	Abdeckung PMMA opal halbrund (homogene Lichtverteilung)	m
0202140#	Abdeckung PMMA satiniert halbrund (Lichtbrechung, maximale Lichtdurchlässigkeit)	m
02030118	Endkappe Kunststoff	Stk
02030211	Halteklammer Kunststoff	Stk
02030322	Profilverbinder M4	Stk
02030331	Profilverbinder M4 90°	Stk

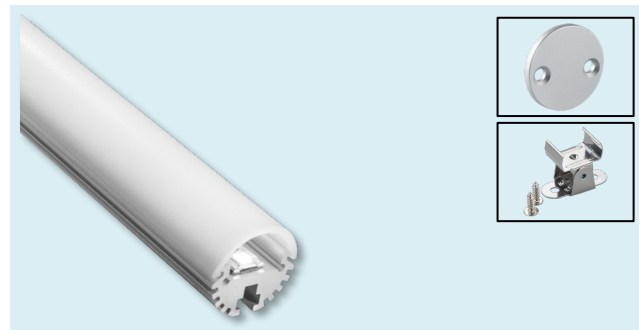
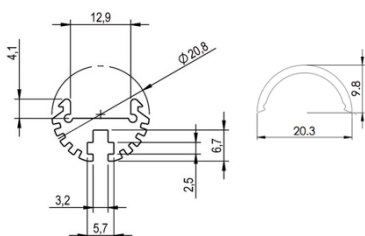
Bitte ersetzen Sie in der Art. Nr. # durch die gewünschte Länge
Länge: #=1: 1m; #=2: 2m; #=3: 3m; #=5: 5m

Rund

Allgemeine Daten

Profillänge erhältlich 1m; 2m; 3m; 5m

Alle Profile können auf Wunsch in NCS oder RAL lackiert werden



Art. Nr.	Bezeichnung	Einheit
0201120#	LED-Profil rund	m
0202130#	Abdeckung PMMA opal halbrund (homogene Lichtverteilung)	m
0202140#	Abdeckung PMMA satiniert halbrund (Lichtbrechung, maximale Lichtdurchlässigkeit)	m
02030113	Endkappe Alu	Stk
02030206	Halteklammer schwenkbar Stahl V2A	Stk

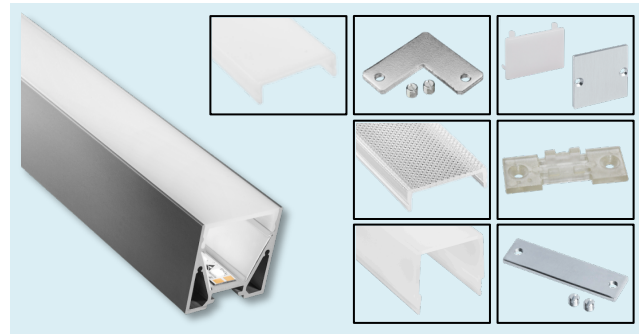
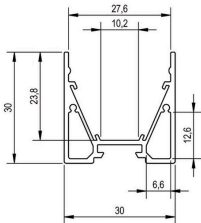
Bitte ersetzen Sie in der Art. Nr. # durch die gewünschte Länge
Länge: #=1: 1m; #=2: 2m; #=3: 3m; #=5: 5m

30x30mm ohne Kragen

Allgemeine Daten

Profillänge erhältlich 1m; 2m; 3m; 5m

Alle Profile können auf Wunsch in NCS oder RAL lackiert werden



Art. Nr.	Bezeichnung	Einheit
0201230#	LED-Profil 30x30mm ohne Kragen	m
0202230#	Abdeckung PMMA opal flach (homogene Lichtverteilung)	m
0202250#	Abdeckung PMMA opal hoch (20mm hoch, homogene Lichtverteilung)	m
0202270#	Abdeckung PMMA prismatisch flach (Entblendung und Bündelung des Lichtstrahls)	m
02030125	Endkappe Alu zu Abdeckung flach	Stk
02030126	Endkappe Alu zu Abdeckung hoch	Stk
02030211	Halteklammer Kunststoff	Stk
02030322	Profilverbinder M4	Stk
02030331	Profilverbinder M4 90°	Stk

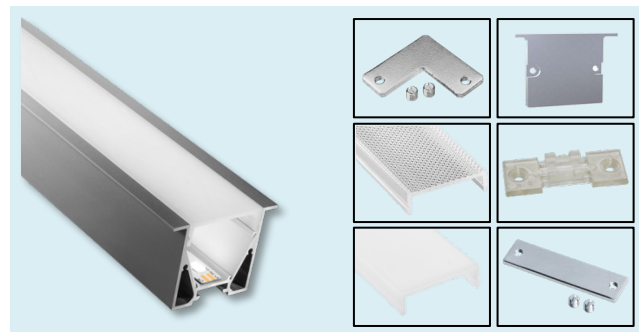
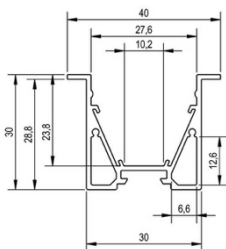
Bitte ersetzen Sie in der Art. Nr. # durch die gewünschte Länge
Länge: #=1: 1m; #=2: 2m; #=3: 3m; #=5: 5m

30x30mm mit Kragen

Allgemeine Daten

Profillänge erhältlich 1m; 2m; 3m; 5m

Alle Profile können auf Wunsch in NCS oder RAL lackiert werden



Art. Nr.	Bezeichnung	Einheit
0201240#	LED-Profil 30x30mm mit Kragen	m
0202230#	Abdeckung PMMA opal flach (homogene Lichtverteilung)	m
0202270#	Abdeckung PMMA prismatisch flach (Entblendung und Bündelung des Lichtstrahls)	m
02030127	Endkappe Alu	Stk
02030211	Halteklammer Kunststoff	Stk
02030322	Profilverbinder M4	Stk
02030331	Profilverbinder M4 90°	Stk

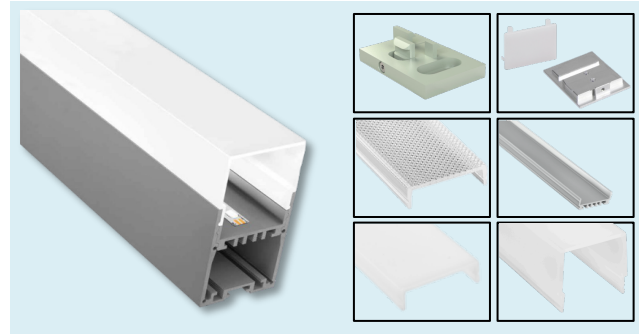
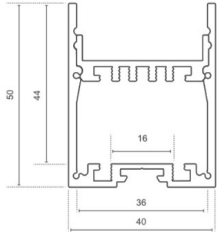
Bitte ersetzen Sie in der Art. Nr. # durch die gewünschte Länge
Länge: #=1: 1m; #=2: 2m; #=3: 3m; #=5: 5m

Leuchtenprofil 40x50mm

Allgemeine Daten

Profillänge erhältlich 1m; 2m; 3m; 5m

Alle Profile können auf Wunsch in NCS oder RAL lackiert werden



Art. Nr.	Bezeichnung	Einheit
0201300#	Leuchtenprofil 40x50mm	m
0201310#	Einschub zur Aufnahme der LED	m
0202300#	Abdeckung PMMA opal flach (homogene Lichtverteilung)	m
0202310#	Abdeckung PMMA opal hoch (30mm hoch, homogene Lichtverteilung)	m
0202320#	Abdeckung PMMA prismatisch flach (Entblendung und Bündelung des Lichtstrahls)	m
02030213	Halteklammer	Stk
02030132	Endkappe Alu zu Abdeckung flach	Stk
02030133	Endkappe Alu zu Abdeckung hoch	Stk
02030322	Profilverbinder M4	Stk
02030331	Profilverbinder M4 90°	Stk

Der LED-Driver kann im Profil integriert werden, passende Driver und anschlussfertige Leuchtenkonfektion auf Anfrage.

Bitte ersetzen Sie in der Art. Nr. # durch die gewünschte Länge

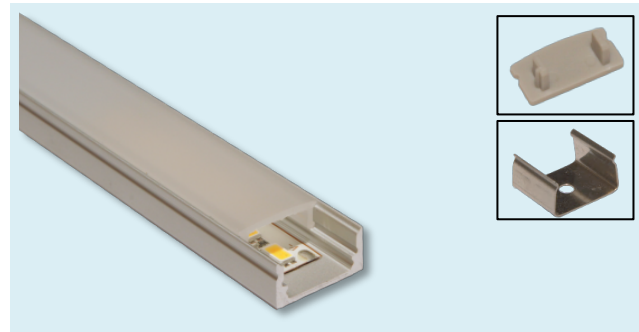
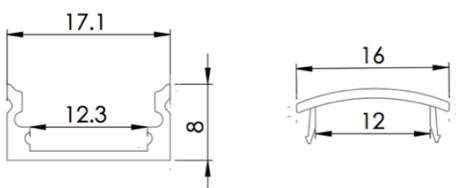
Länge: #=1: 1m; #=2: 2m; #=3: 3m; #=5: 5m

17.1x8mm

Allgemeine Daten

Profillänge erhältlich 1m; 2m; 3m

Alle Profile können auf Wunsch in NCS oder RAL lackiert werden




Art. Nr.	Bezeichnung	Einheit
0201050#	LED-Profil 17.1x8mm ohne Kragen	m
0202070#	Abdeckung Polycarbonat opal (homogene Lichtverteilung)	m
0202080#	Abdeckung Polycarbonat satiniert (Lichtbrechung, maximale Lichtdurchlässigkeit)	m
02030106	Endkappe Kunststoff	Stk
02030203	Halteklammer Stahl V2A	Stk

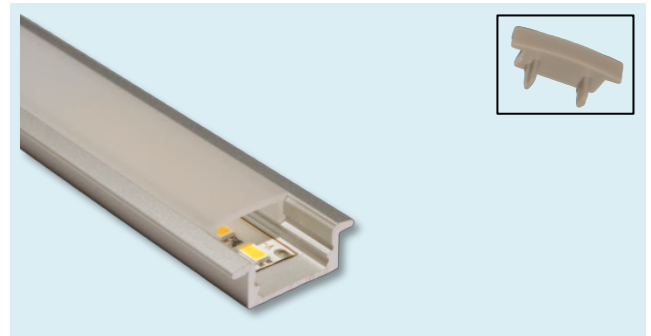
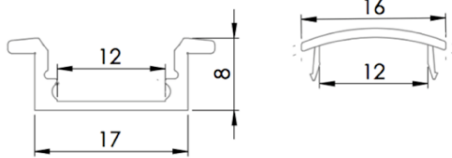
Bitte ersetzen Sie in der Art. Nr. # durch die gewünschte Länge

Länge: #=1: 1m; #=2: 2m; #=3: 3m

17.1x8mm mit Kragen

Allgemeine Daten

Profillänge erhältlich	1m; 2m; 3m
Alle Profile können auf Wunsch in NCS oder RAL lackiert werden	




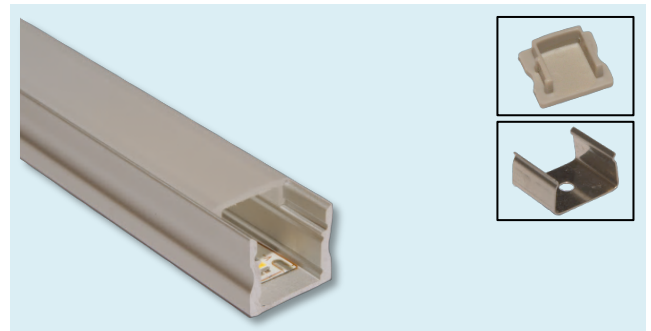
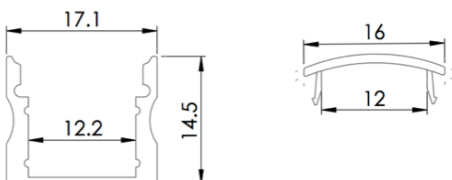
Art. Nr.	Bezeichnung	Einheit
0201070#	LED-Profil 17.1x8mm mit Kragen	m
0202070#	Abdeckung Polycarbonat opal (homogene Lichtverteilung)	m
0202080#	Abdeckung Polycarbonat satiniert (Lichtbrechung, maximale Lichtdurchlässigkeit)	m
02030108	Endkappe Kunststoff	Stk

Bitte ersetzen Sie in der Art. Nr. # durch die gewünschte Länge
Länge: #=1: 1m; #=2: 2m; #=3: 3m

17.1x14.5mm

Allgemeine Daten

Profillänge erhältlich	1m; 2m; 3m
Alle Profile können auf Wunsch in NCS oder RAL lackiert werden	




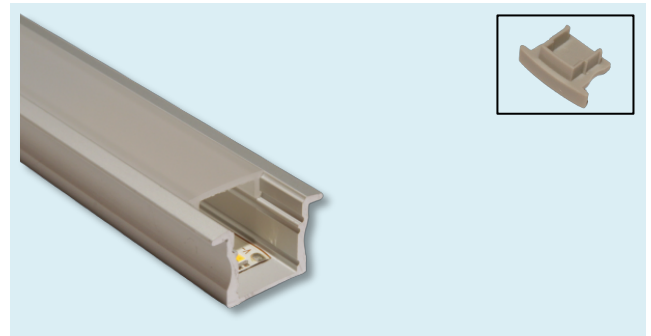
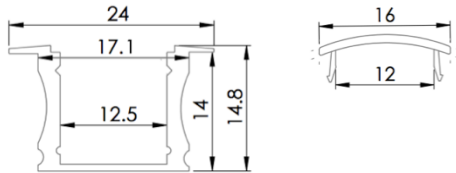
Art. Nr.	Bezeichnung	Einheit
0201060#	LED-Profil 17.1x14.5mm ohne Kragen	m
0202070#	Abdeckung Polycarbonat opal (homogene Lichtverteilung)	m
0202080#	Abdeckung Polycarbonat satiniert (Lichtbrechung, maximale Lichtdurchlässigkeit)	m
02030107	Endkappe Kunststoff	Stk
02030203	Halteklammer Stahl V2A	Stk

Bitte ersetzen Sie in der Art. Nr. # durch die gewünschte Länge
Länge: #=1: 1m; #=2: 2m; #=3: 3m

17.1x14.5mm mit Kragen

Allgemeine Daten

Profillänge erhältlich	1m; 2m; 3m
Alle Profile können auf Wunsch in NCS oder RAL lackiert werden	




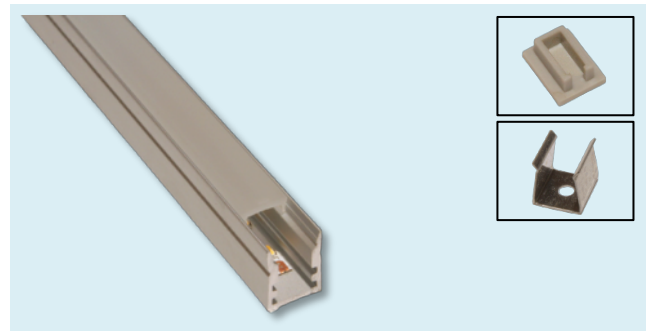
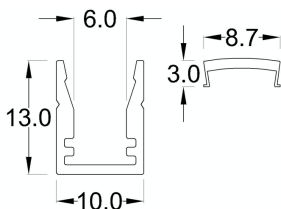
Art. Nr.	Bezeichnung	Einheit
0201080#	LED-Profil 17.1x14.5mm mit Kragen	m
0202070#	Abdeckung Polycarbonat opal (homogene Lichtverteilung)	m
0202080#	Abdeckung Polycarbonat satiniert (Lichtbrechung, maximale Lichtdurchlässigkeit)	m
02030109	Endkappe Kunststoff	Stk

Bitte ersetzen Sie in der Art. Nr. # durch die gewünschte Länge
Länge: #=1: 1m; #=2: 2m; #=3: 3m

10x13mm

Allgemeine Daten

Profillänge erhältlich	1m; 2m; 3m
Alle Profile können auf Wunsch in NCS oder RAL lackiert werden	




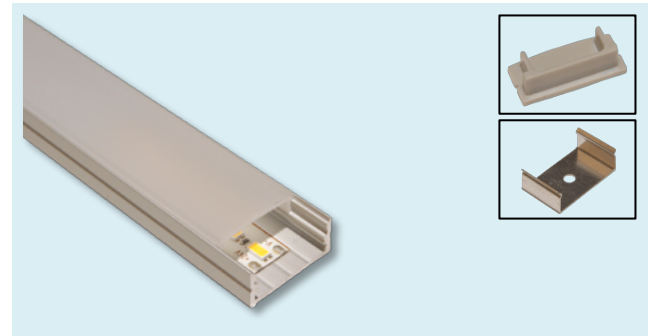
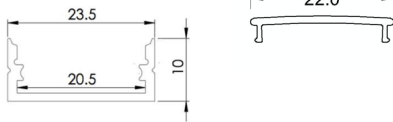
Art. Nr.	Bezeichnung	Einheit
0201210#	LED-Profil 10x13mm	m
0202220#	Abdeckung Polycarbonat opal (homogene Lichtverteilung)	m
02030123	Endkappe Kunststoff	Stk
02030209	Halteklammer Stahl V2A	Stk

Bitte ersetzen Sie in der Art. Nr. # durch die gewünschte Länge
Länge: #=1: 1m; #=2: 2m; #=3: 3m

23.5x10mm

Allgemeine Daten

Profillänge erhältlich	1m; 2m; 3m
Alle Profile können auf Wunsch in NCS oder RAL lackiert werden	




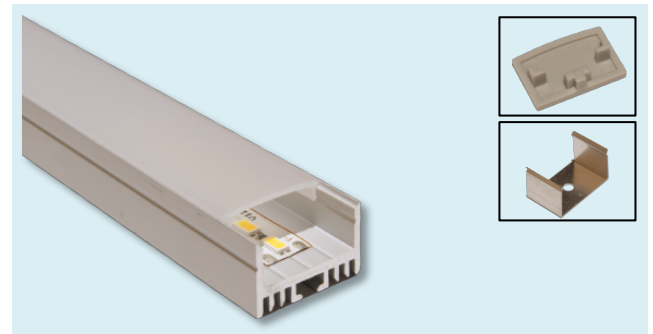
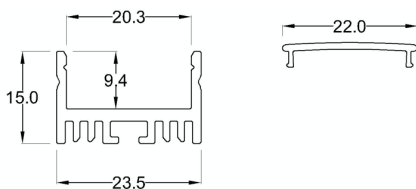
Art. Nr.	Bezeichnung	Einheit
0201130#	LED-Profil 23.5x10mm	m
0202150#	Abdeckung Polycarbonat opal (homogene Lichtverteilung)	m
0202160#	Abdeckung Polycarbonat satiniert (Lichtbrechung, maximale Lichtdurchlässigkeit)	m
02030114	Endkappe Kunststoff	Stk
02030207	Halteklammer Stahl V2A	Stk

Bitte ersetzen Sie in der Art. Nr. # durch die gewünschte Länge
Länge: #=1: 1m; #=2: 2m; #=3: 3m

23.5x15mm

Allgemeine Daten

Profillänge erhältlich	1m; 2m; 3m
Alle Profile können auf Wunsch in NCS oder RAL lackiert werden	




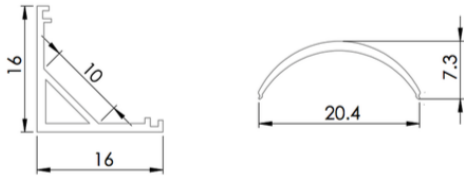
Art. Nr.	Bezeichnung	Einheit
0201220#	LED-Profil 23.5x15mm	m
0202150#	Abdeckung Polycarbonat opal (homogene Lichtverteilung)	m
0202160#	Abdeckung Polycarbonat satiniert (Lichtbrechung, maximale Lichtdurchlässigkeit)	m
02030124	Endkappe Kunststoff	Stk
02030210	Halteklammer Stahl V2A	Stk

Bitte ersetzen Sie in der Art. Nr. # durch die gewünschte Länge
Länge: #=1: 1m; #=2: 2m; #=3: 3m

Eck 16x16mm

Allgemeine Daten

Profillänge erhältlich	1m; 2m; 3m
Alle Profile können auf Wunsch in NCS oder RAL lackiert werden	




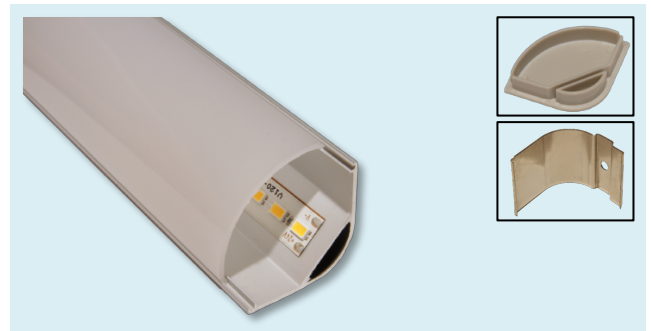
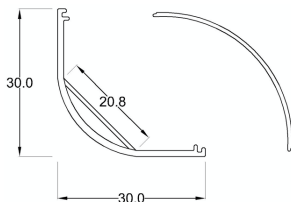
Art. Nr.	Bezeichnung	Einheit
0201100#	LED-Profil Eck 16x16mm	m
0202090#	Abdeckung Polycarbonat opal (homogene Lichtverteilung)	m
0202100#	Abdeckung Polycarbonat satiniert (Lichtbrechung, maximale Lichtdurchlässigkeit)	m
02030111	Endkappe Kunststoff	Stk
02030205	Halteklammer Stahl V2A	Stk

Bitte ersetzen Sie in der Art. Nr. # durch die gewünschte Länge
Länge: #=1: 1m; #=2: 2m; #=3: 3m

Eck 30x30mm

Allgemeine Daten

Profillänge erhältlich	1m; 2m; 3m
Alle Profile können auf Wunsch in NCS oder RAL lackiert werden	




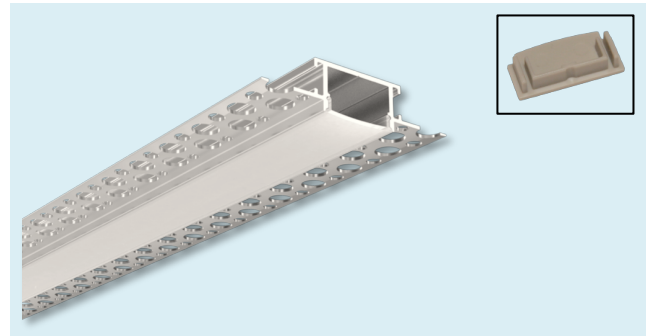
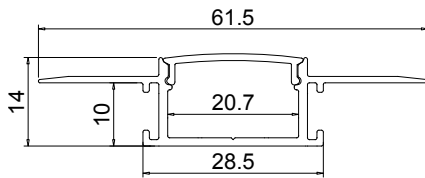
Art. Nr.	Bezeichnung	Einheit
0201110#	LED-Profil Eck 30x30mm	m
0202110#	Abdeckung Polycarbonat opal (homogene Lichtverteilung)	m
0202120#	Abdeckung Polycarbonat satiniert (Lichtbrechung, maximale Lichtdurchlässigkeit)	m
02030112	Endkappe Kunststoff	Stk
02030215	Halteklammer Stahl V2A	Stk

Bitte ersetzen Sie in der Art. Nr. # durch die gewünschte Länge
Länge: #=1: 1m; #=2: 2m; #=3: 3m

UP-Einbauprofil 28.5x14mm

Allgemeine Daten

Profillänge erhältlich	1m; 2m; 3m
Alle Profile können auf Wunsch in NCS oder RAL lackiert werden	




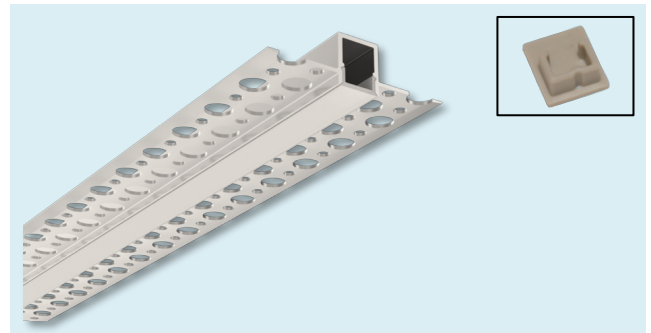
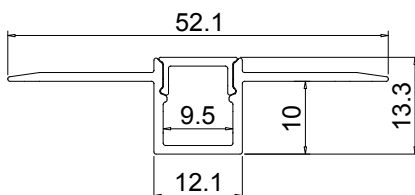
Art. Nr.	Bezeichnung	Einheit
0201260#	UP-Einbauprofil 28.5x14mm	m
0202150#	Abdeckung Polycarbonat opal (homogene Lichtverteilung)	m
0202160#	Abdeckung Polycarbonat satiniert (Lichtbrechung, maximale Lichtdurchlässigkeit)	m
02030129	Endkappe Kunststoff	Stk

Bitte ersetzen Sie in der Art. Nr. # durch die gewünschte Länge
Länge: #=1: 1m; #=2: 2m; #=3: 3m

UP-Einbauprofil 12.1x13.3mm

Allgemeine Daten

Profillänge erhältlich	1m; 2m; 3m
Alle Profile können auf Wunsch in NCS oder RAL lackiert werden	



Art. Nr.	Bezeichnung	Einheit
0201270#	UP-Einbauprofil 12.1x13.3mm	m
0202260#	Abdeckung Polycarbonat opal (homogene Lichtverteilung)	m
02030130	Endkappe Kunststoff	Stk

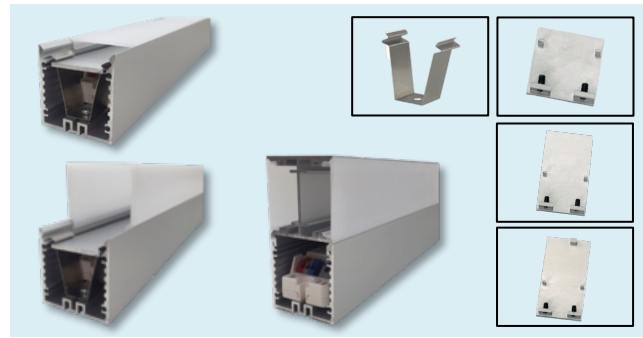
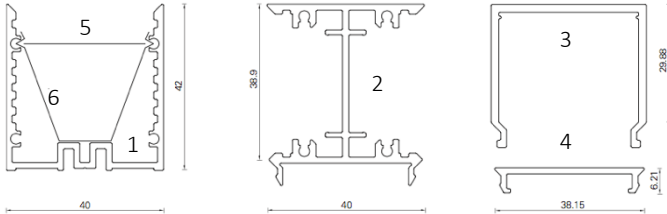
Bitte ersetzen Sie in der Art. Nr. # durch die gewünschte Länge
Länge: #=1: 1m; #=2: 2m; #=3: 3m

Modular 40x42mm

Allgemeine Daten

Profillänge erhältlich 1m; 2m; 3m; 4m

Alle Profile können auf Wunsch in NCS oder RAL lackiert werden



Art. Nr.	Bezeichnung	Einheit
0201190# (Ziffer 1)	LED-Profil Modular 40x42mm	m
0201200# (Ziffer 2)	Aufbauprofil zu Modular	m
0202210# (Ziffer 3)	Abdeckung PMMA opal hoch (30mm hoch, homogene Lichtverteilung)	m
0202200# (Ziffer 4)	Abdeckung PMMA opal flach (homogene Lichtverteilung)	m
02030301 (Ziffer 5)	Einschub zur Aufnahme der LED, 2m	m
02030302 (Ziffer 6)	Halteklammer für Einschub LED	Stk
02030122	Endkappe Alu zu Abdeckung flach	Stk
02030121	Endkappe Alu zu Abdeckung hoch	Stk
02030120	Endkappe Alu zu Aufbauprofil	Stk

Der LED-Driver kann im Profil integriert werden, passende Driver und anschlussfertige Leuchtenkonfektion auf Anfrage.

Bitte ersetzen Sie in der Art. Nr. # durch die gewünschte Länge

Länge: #=1: 1m; #=2: 2m; #=3: 3m; #=4: 4m